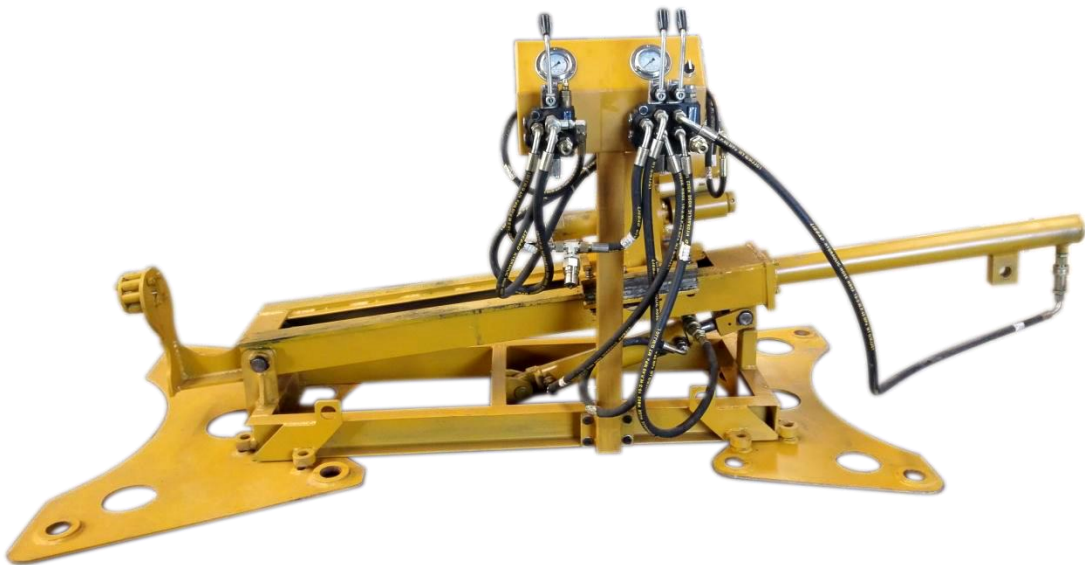




# MDS08 小型水平定向钻机(组合式)

## 使用简介



地址：上海市嘉定区嘉安公路 605 号虬桥工业园 28 幢

电话：021-61423120、21

网址：[www.blowing-net.com](http://www.blowing-net.com)

邮箱：[sales@blowing-net.com](mailto:sales@blowing-net.com)



## 一、技术参数

发动机	常柴单缸机
功率 kw	17.6/2200
扭矩 N.m	1000
转速 rpm	100
顶进力 T	8
回拖力 T	5.6
泥浆泵排量 L/m	40
入射角 °	0-25
钻杆规格 mm	Φ50×700

## 二、特点和优势

- ◇ 结构紧凑，可现场快速拆装，无需使用吊机；
- ◇ 设计合理，部件国产化，易于维修和保养；
- ◇ 现场占地面积小，对施工现场的破坏最小化；
- ◇ 设备机动灵活，便于迅速撤场和转移工地；
- ◇ 适用于 100 米之内的短距离施工；



### 三、主机组成

包括：

操作台和底座 a、变速箱 b、滑架 c



a



b



c



### 3.1 操作台和底座



右操作杆 1 升降（举升油缸）

右操作杆 2 进退（推进油缸）

液压马达压力表

油缸压力表



电磁阀开关-控制泥浆泵



### 3.2 操作台（左）和动力站（右）的液压管需正确连接，如下图。

#### 总回油管接头 1



#### 进油接头 2（液压油）



#### 进油接头 3（液压油）





### 3.3 变速箱

包括：

主轴接头 a、泥浆泵进水接头 b 和马达接头 c



a



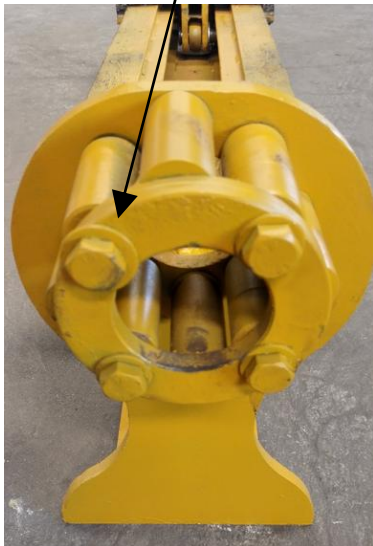
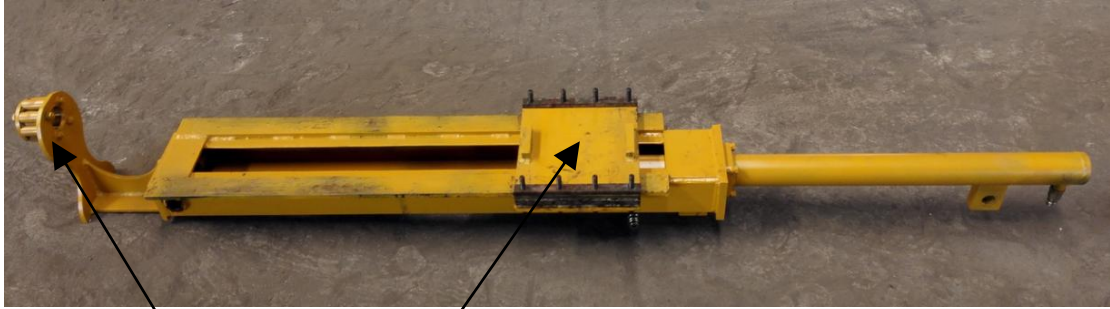
c

b



### 3.4 滑架

包括：导向器 a、推进油缸 b、变速箱底座 c





## 四、如何迅速组装设备

### 4.1 将前后压板固定于底座上，每个压板通过 4 个螺丝拧紧



### 4.2 将滑架置放于底座上







4.3 滑架通过前后螺栓固定，后部分的固定通过螺栓与推进油缸的相连来实现。

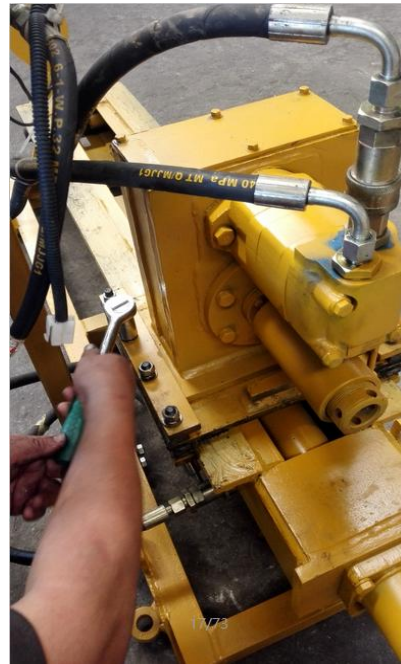
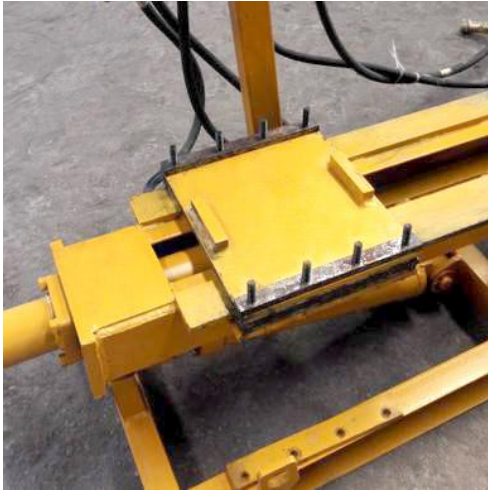


固定完成后，插入液压油管





#### 4.4 将变速箱安装至滑架上的固定底座



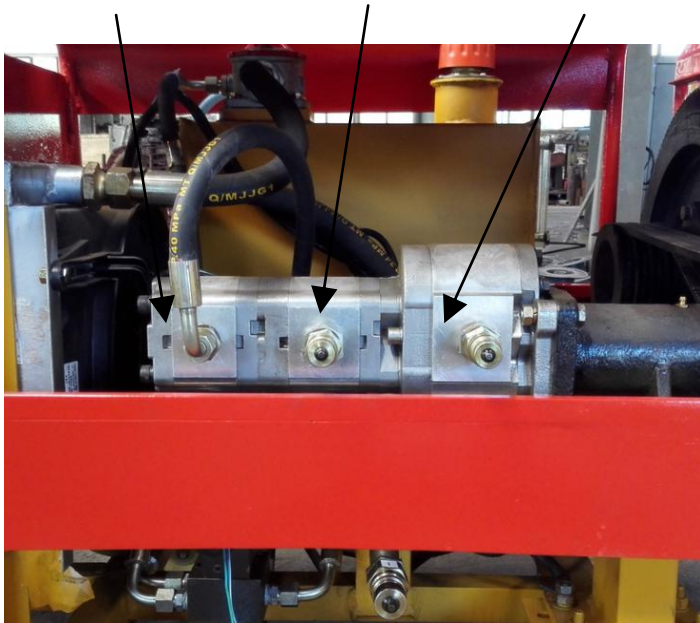


## 五、动力站



### 5.1 三联泵

泥浆泵出油口    举升推进    液压马达



地址：上海市嘉定区嘉安公路 605 号虬桥工业园 28 幢

电话：021-61423120、21

网址：[www.blowing-net.com](http://www.blowing-net.com)

邮箱：[sales@blowing-net.com](mailto:sales@blowing-net.com)



## 5.2 开关部分

风扇（液压油温高于 70℃ 使用）



## 5.3 泥浆泵



注意点：

- 启动机器前检查液压管路是否连接好，机器工作中不得拆卸管路
- 液压油温高于 70℃ 时打开散热器开关，低于 70℃ 不建议用此功能



## 六、尺寸和重量

	尺寸（长宽高）米	重量
操作台（底座）	1.3*0.6*0.2	82kg
变速箱	0.28*0.2*0.33	64kg
滑架	2.4*0.32*0.15	114kg
动力站	1.6*1.0*0.9	530kg